

Agosto 2023



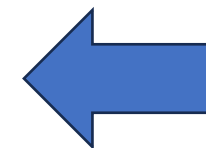
“Aspectos Técnicos y Demanda de las Propuestas No Solicitadas (PNS)”.

Fernando Ramírez Salazar

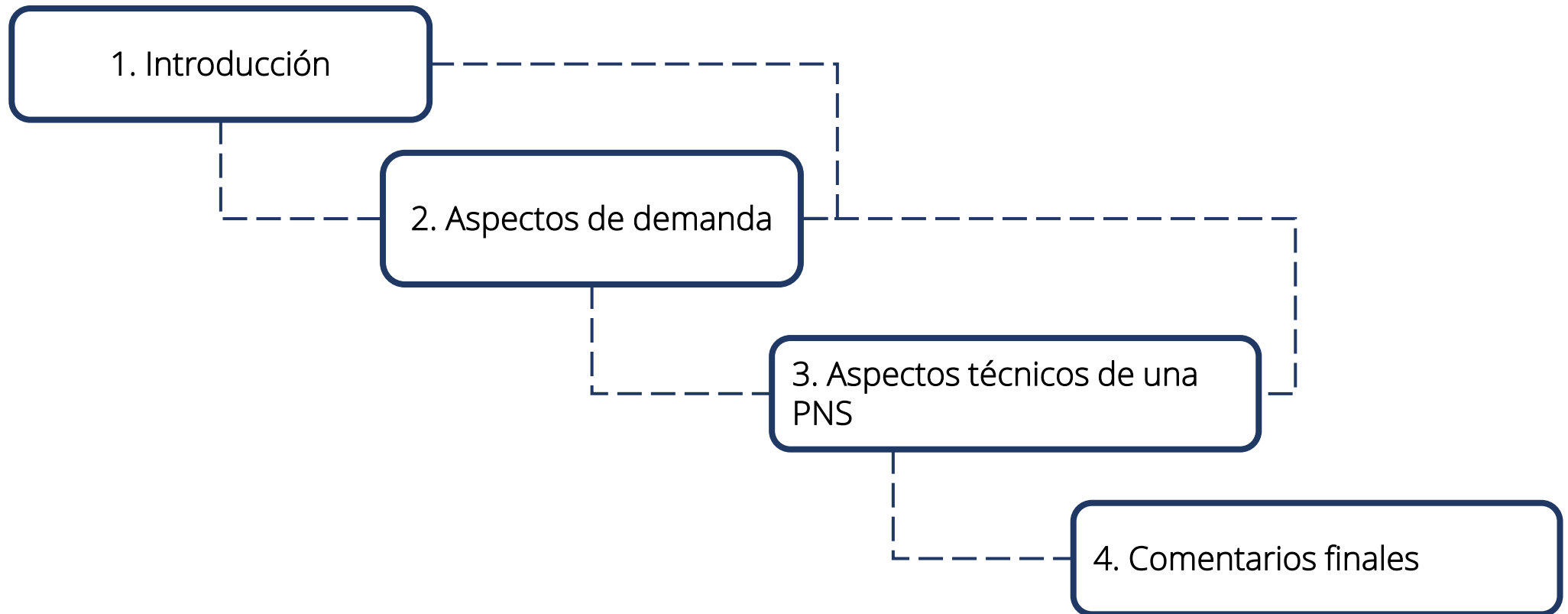
Ronda integral de las PNS

En Gerinpro Consultores SC estamos planeando tener una ronda completa en temas relacionados y evolutivos en el planteamiento de una PNS y proponemos la siguiente agenda.

FECHA	TEMA
17-07-2023	Naturaleza e importancia de las Propuestas No Solicitadas (PNS)
31-07-2023	Ciclo de proyecto de una PNS
14-08-2023	Aspectos Técnicos y Demanda de la PNS
28-08-2023	Aspectos económicos y financieros de las PNS
11-09-2023	Aspectos ambientales sociales de las PNS
25-09-2023	Integración del expediente en el ámbito federal
09-10-2023	Herramientas de visualización de proyectos
23-10-2023	Ciclo de gestión de la PNS en al ámbito público



Contenido





Introducción

¿Qué es una PNS?

Las propuestas no solicitadas (PNS) se definen como aquellas que realiza y presenta una **empresa privada por iniciativa propia** sobre proyectos de infraestructura público-privados **que no responden a solicitudes particulares del gobierno**, pero consideran una problemática a resolver, atienden necesidades de la población y plantean mejoras en eficiencia de ejecución, operación y mantenimiento.

los proyectos presentados bajo esta modalidad deben cumplir con dos premisas:

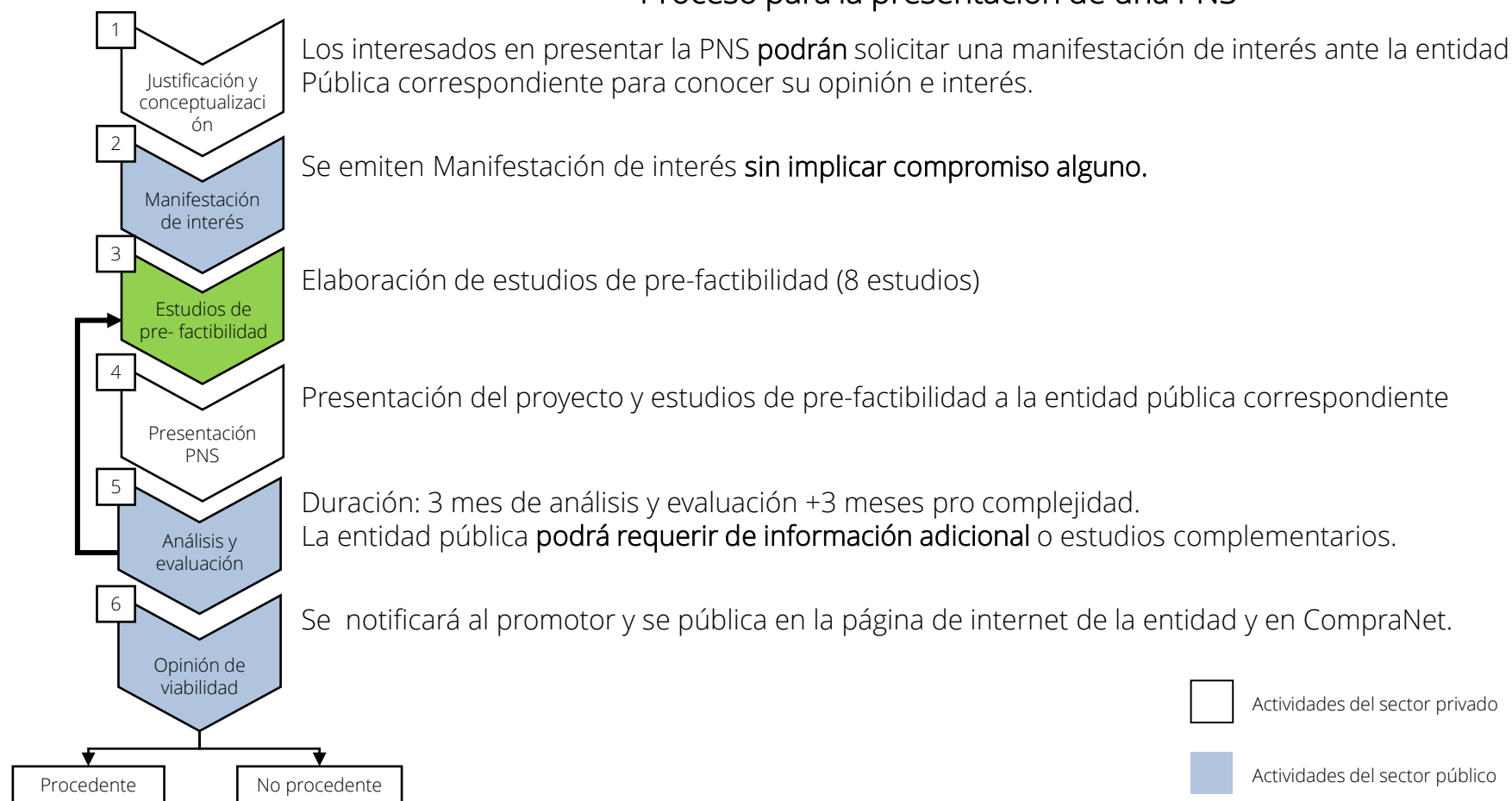
1. Estar vinculados a los objetivos nacionales, estrategias y prioridades del gobierno.
2. Cumplir con características técnicas mínimas.

PNS, mecanismo a través del cual el sector privado presenta al sector público propuestas de proyectos de inversión en infraestructura alineados a los objetivos y estrategias de la Administración Pública Federal (APF), a través del esquema de Asociaciones Público Privadas (APP) con el fin de proveer un servicio al mismo o al usuario final' Servicios APP para América Latina y Caribe en Corporación Financiera Internacional (IFC por sus siglas en inglés)

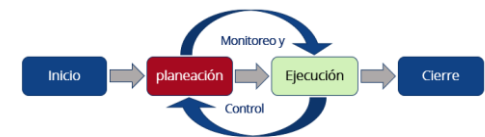
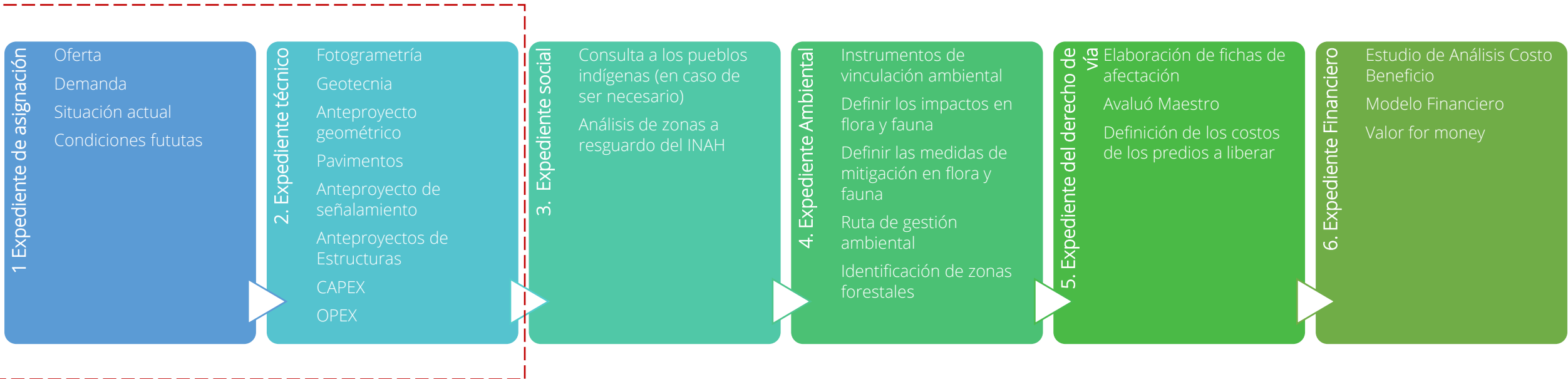
Propuestas No solicitadas en México

Para presentar una PNS en México, la empresa privada debe seguir un proceso de 6 pasos que puede tener como resultado una propuesta procedente o no procedente. Cuando una empresa presenta una PNS, la entidad pública debe dar su visto bueno para seguir adelante y posteriormente definir si será Procedente o No procedente.

Proceso para la presentación de una PNS



Pre-factibilidad





Demanda

Bibliografías

Algunos de los manuales en donde se puede encontrar información referente al análisis de la demanda en carreteras de cuota.

- ✓ Manual de modelación de demanda para carreteras de cuota

MANUAL DE MODELACIÓN PARA CARRETERAS DE CUOTA

SCT-NIS-0420

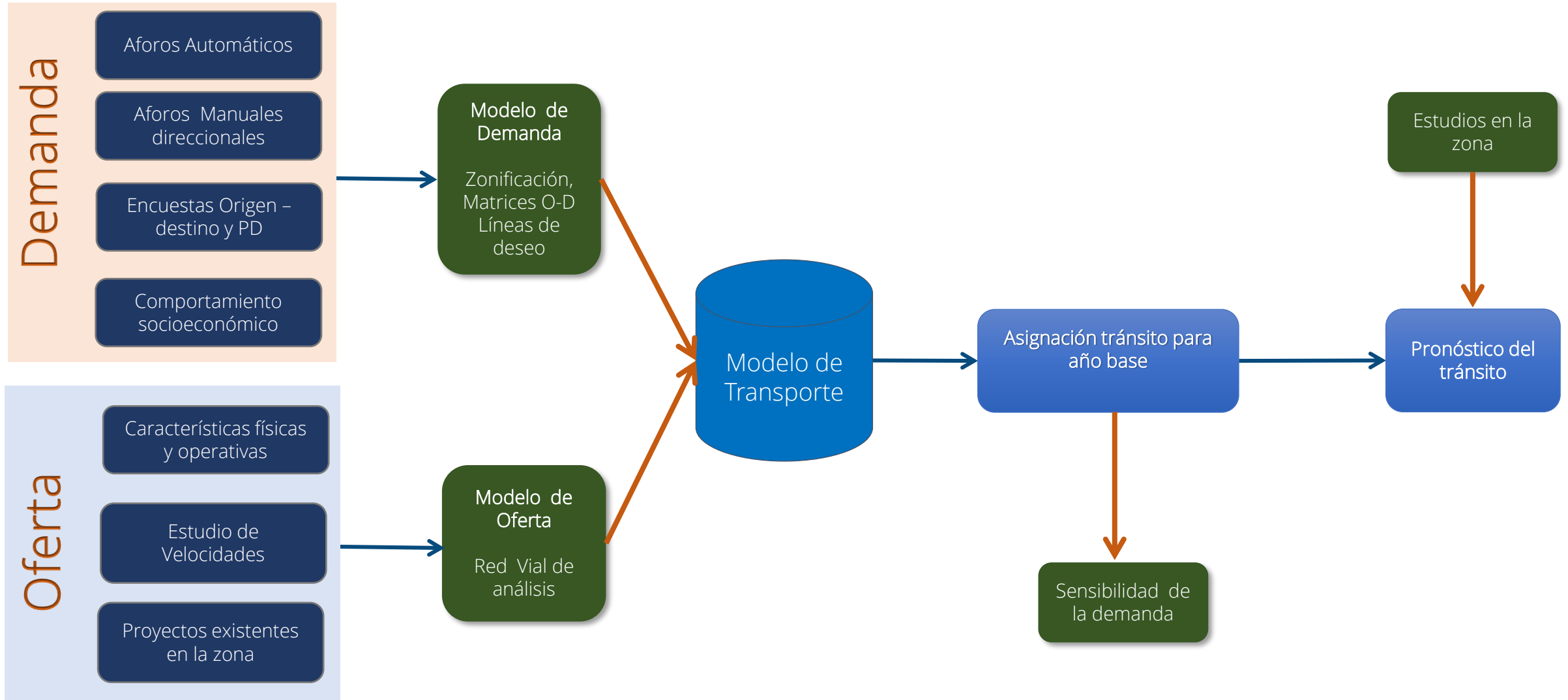
ESTATUS DEL
DOCUMENTO:

 VIGENTE

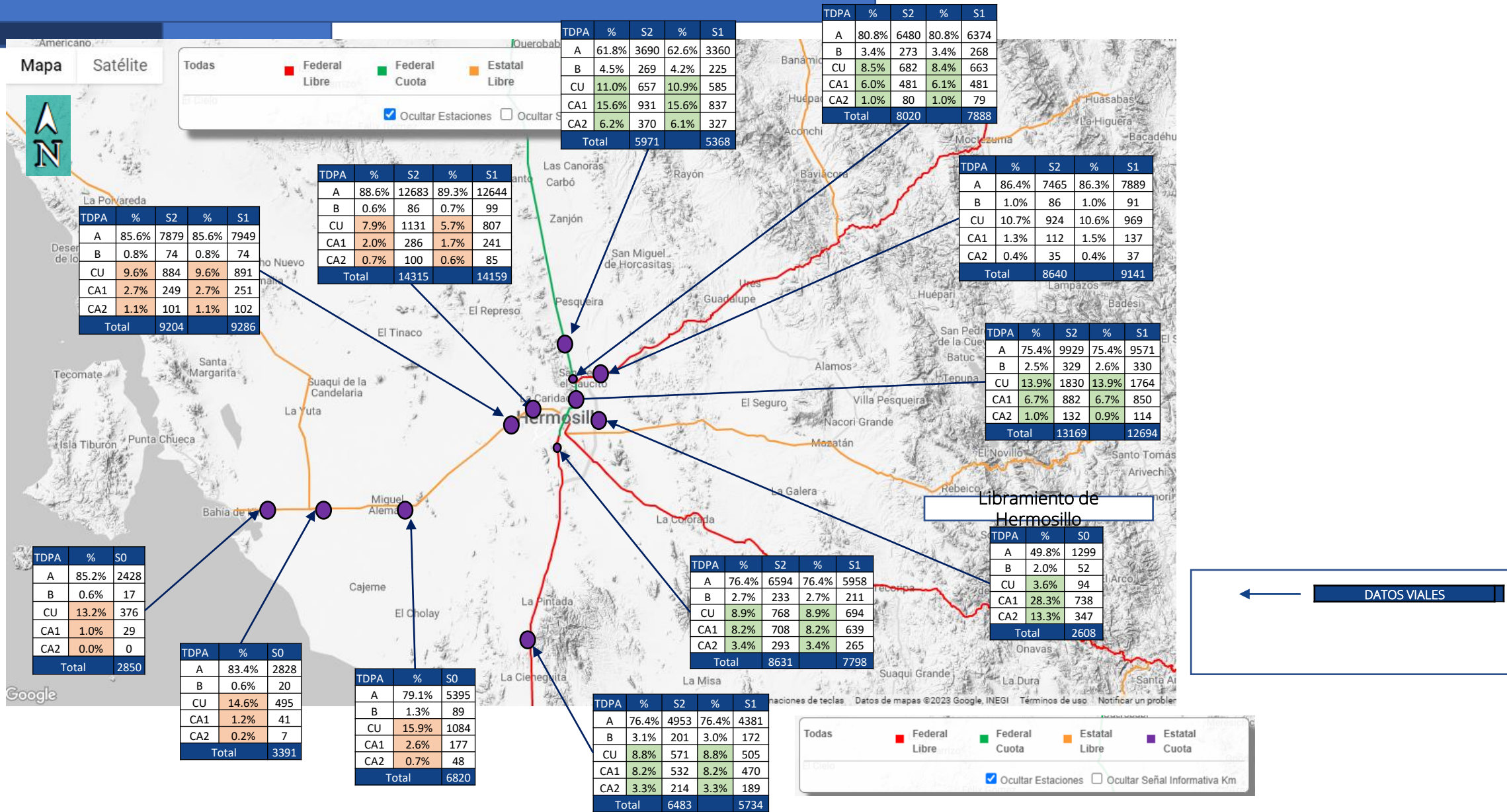
MODELACIÓN
DE DEMANDA
PARA CARRETERAS
DE CUOTA

**Manual de modelación
2006**

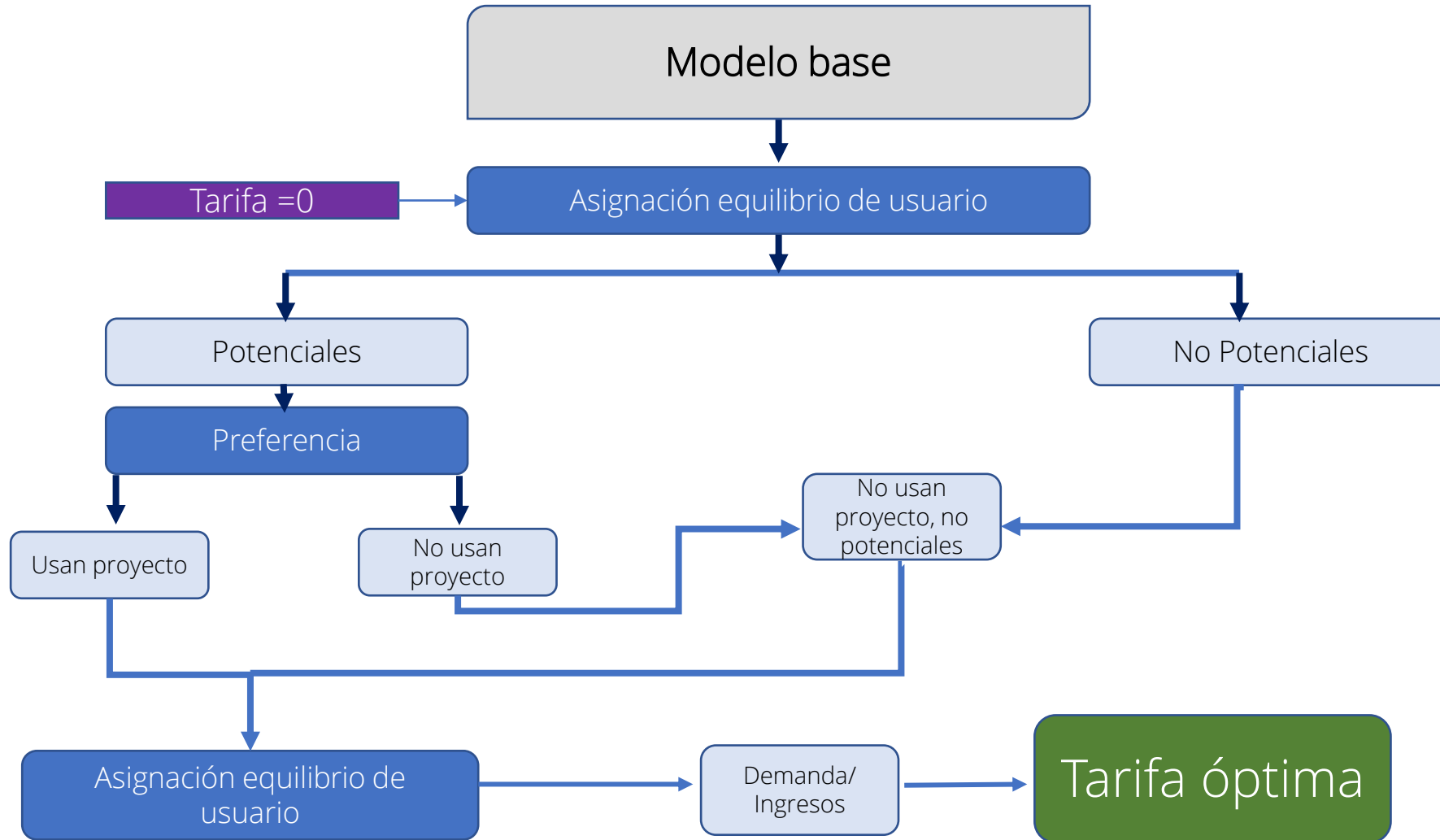
Estudio de demanda



Análisis preliminar de la demanda



Proceso general de la asignación de tránsito



Información requerida del estudio de demanda

- Los componentes más relevantes del estudio de demanda serán:
 - TDPA para el año base
 - Clasificación vehicular
 - TDPA en el año de inicio de operación
 - Pronóstico de tránsito
 - Tarifa (costo por km)
 - Sensibilidad de la demanda



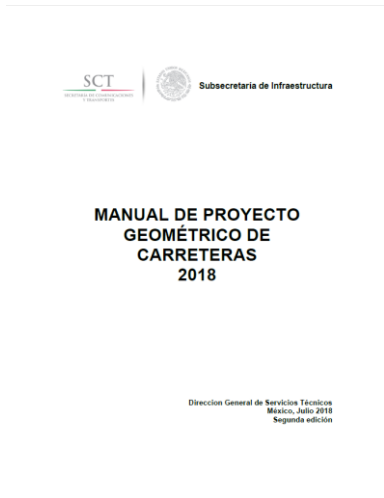
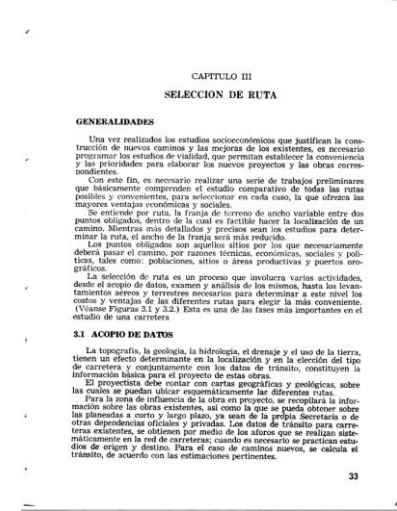
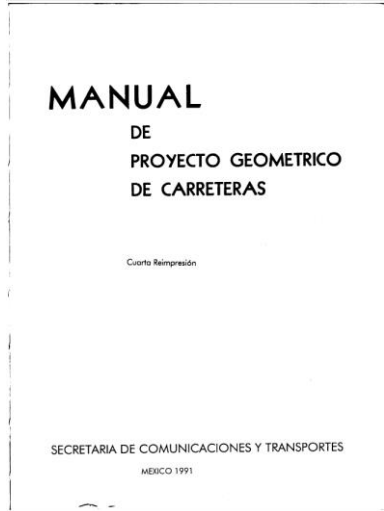
Expediente Técnico

Bibliografías



Algunos de los manuales en donde se puede encontrar información referente a la selección de ruta para determinar sus características, se mencionan a continuación

- ✓ Manual de proyecto geométrico de carreteras del 1991
- ✓ Manual de proyecto geométrico de carreteras del 2018



Selección de ruta

Recopilación de información

Buscar, reunir y analizar información de los diferentes portales disponibles:

- ✓ Topografía
- ✓ Infraestructura
- ✓ Instalaciones
- ✓ Social/Cultural
- ✓ Ambiental
- ✓ Geológico
- ✓ Hidráulico
- ✓ Arqueológico

FASE 1

Elaboración y análisis de Alternativas

Análisis Geométrico

Análisis en costo

Perfil y CGV

Social y Ambiental

Zonas de riesgo

FASE 2

Evaluación de Alternativas

Elaborar la forma de evaluar las alternativas de ruta:

- ✓ Valores
- ✓ Puntajes
- ✓ Matriz comparativa

FASE 3

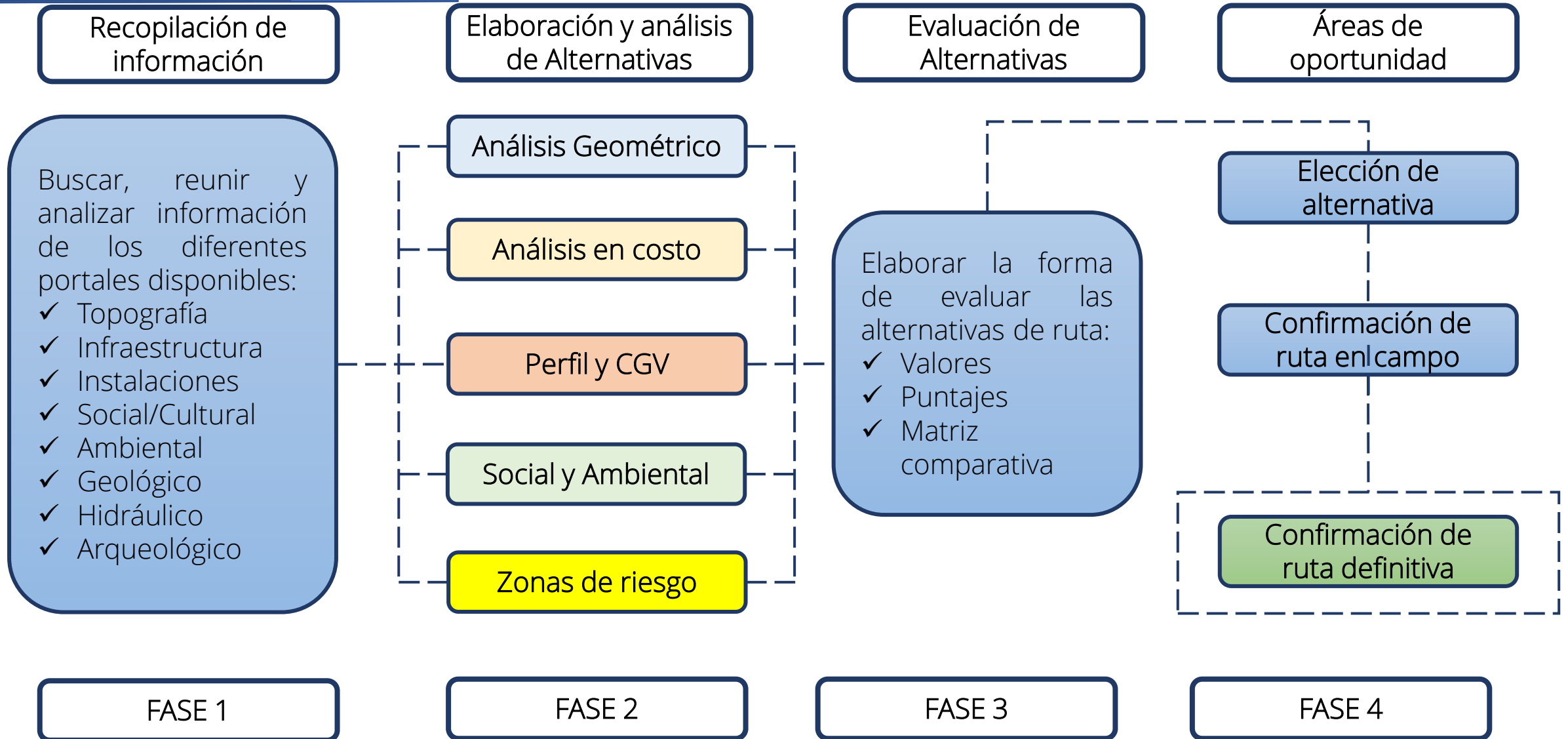
Áreas de oportunidad

Elección de alternativa

Confirmación de ruta en campo

Confirmación de ruta definitiva

FASE 4

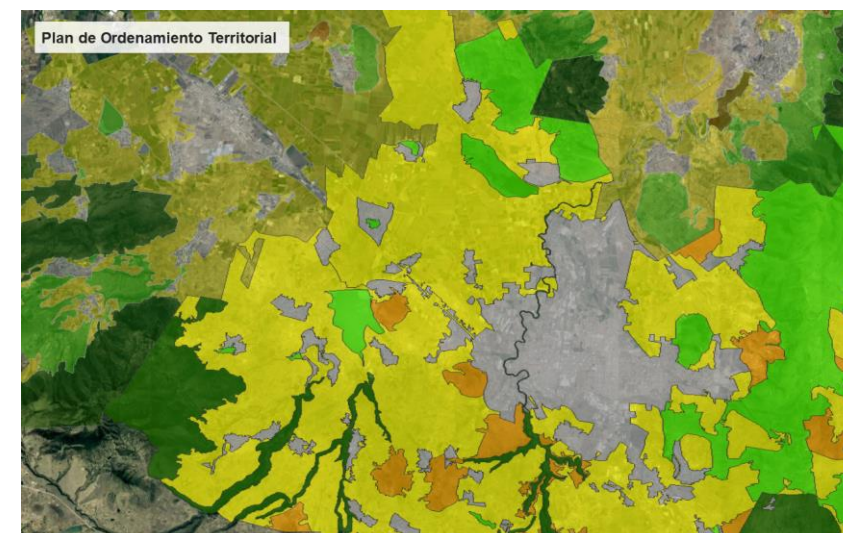
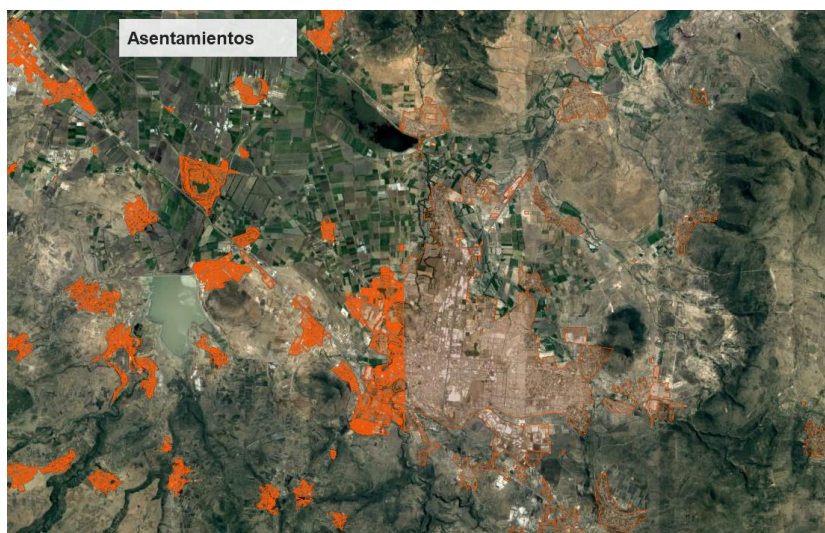
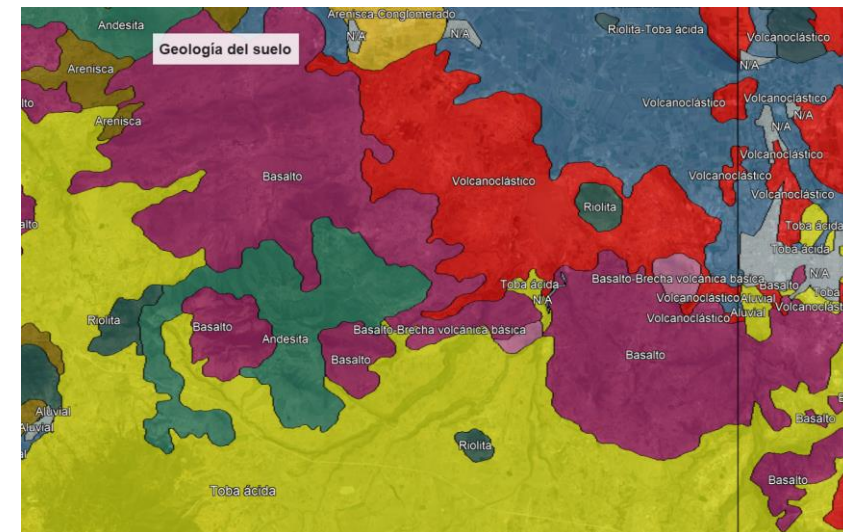
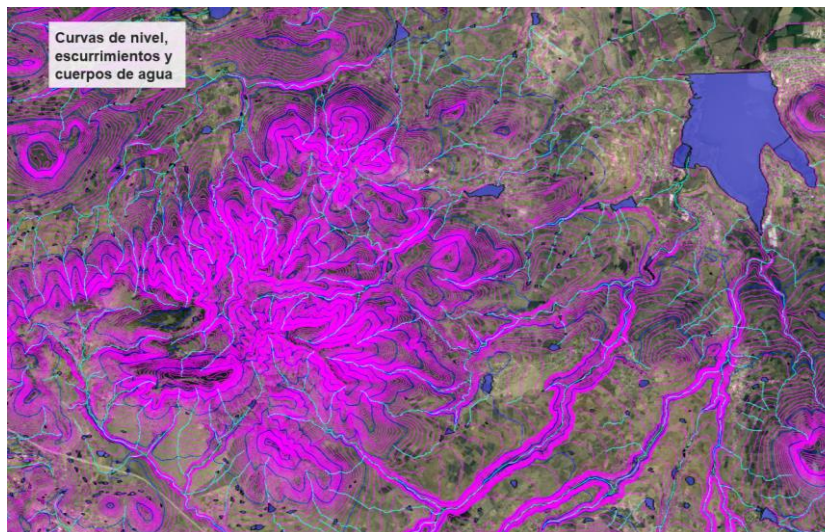


Recopilación de información

Portales públicos

Algunos portales donde se puede localizar información:

- ✓ <https://www.inegi.org.mx/temas>
- ✓ <http://geoportal.conabio.gob.mx>
- ✓ https://antares.inegi.org.mx/analisis/red_hidro/siat/



Reconocimiento de ruta

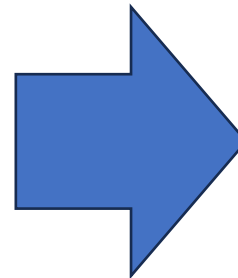
Se recomienda el uso de aeronaves no tripuladas (dron) para el reconocimiento de la ruta e incluso para recopilar información mediante fotogrametría.



Expediente técnico

- Los componentes técnicos que debe incluir un expediente de PNS:

1. Memoria descriptiva
2. Topografía
3. Análisis Geológico – geotécnico
4. Diseño preliminar de pavimentos
5. Diseño geométrico
6. Drenaje menor
7. Entronques
8. Pasos y estructuras
9. Señalamiento operativo
10. Generadores y catálogo



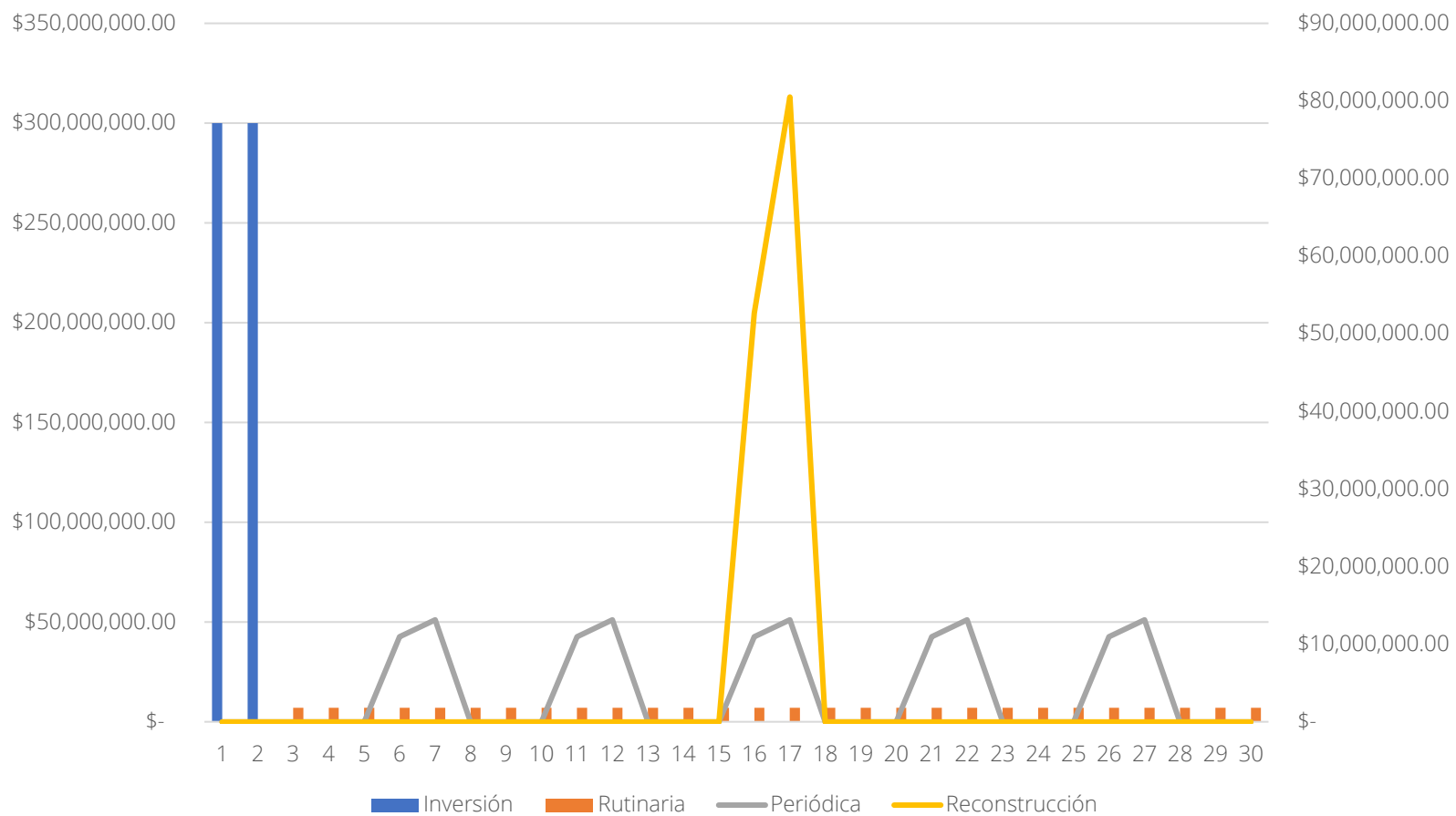
Información complementaria

** Programa de operación*

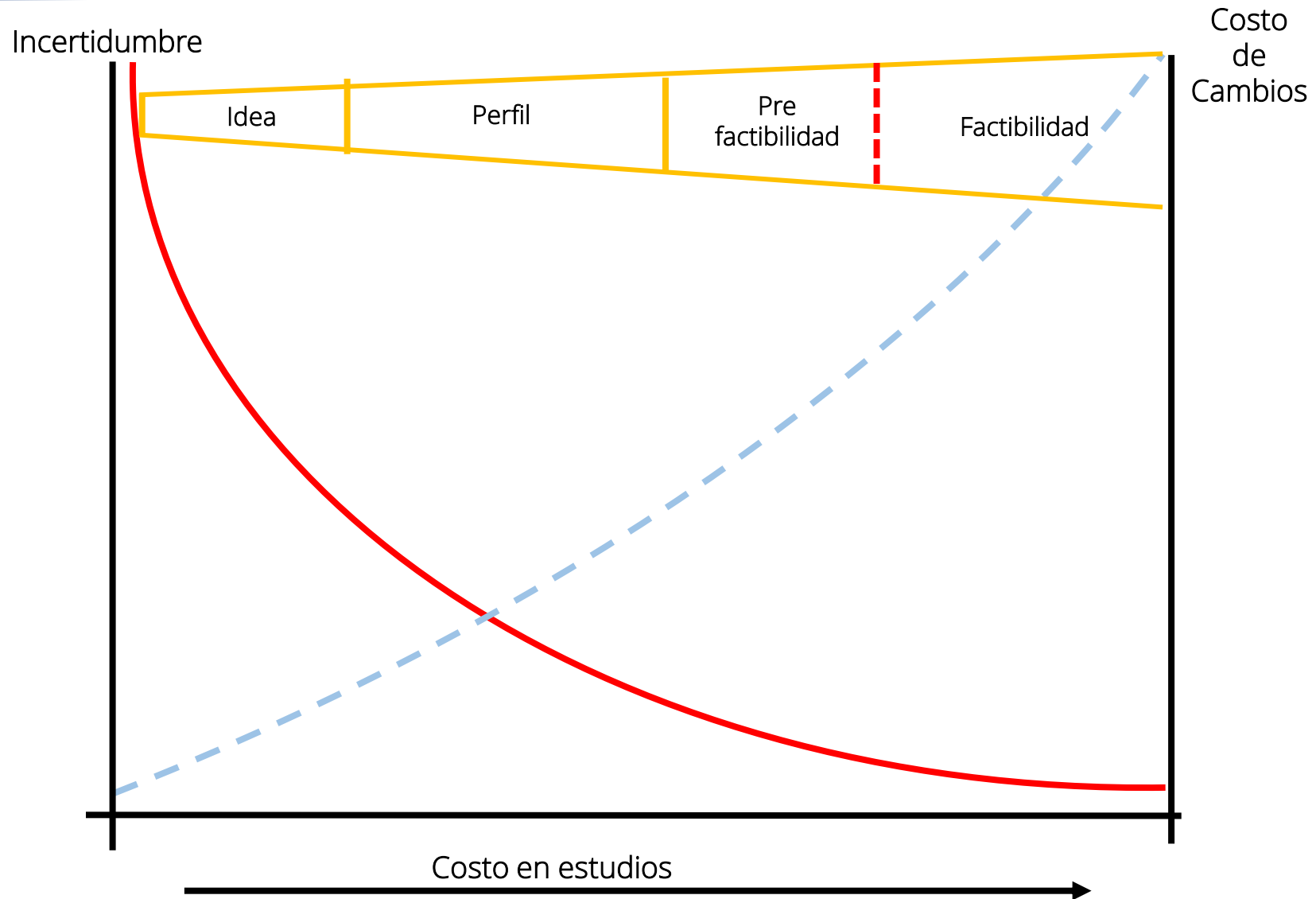
**Programas de mantenimiento y conservación*

Expediente técnico

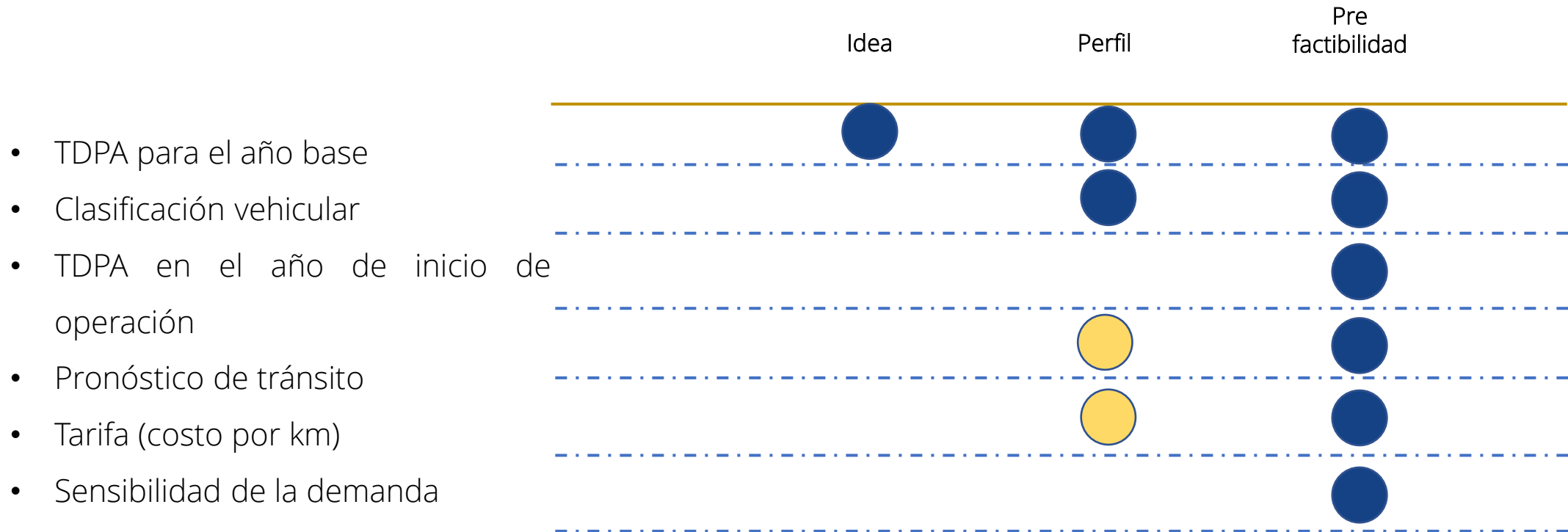
Inversiones en el tiempo



Comentarios finales



Comentarios finales



Comentarios finales

	Idea	Perfil	Pre factibilidad
1. Memoria descriptiva	●	●	●
2. Topografía	●	●	●
3. Análisis Geológico – geotécnico		●	●
4. Diseño preliminar de pavimentos			●
5. Diseño geométrico		●	●
6. Drenaje menor			●
7. Entronques		●	●
8. Pasos y estructuras		●	●
9. Señalamiento operativo			●
10. Generadores y catálogo		●	●



Gracias

Fernando Ramírez Salazar
fernando.ramirez@gerinpro.com
473 1035173 ext. 107